



GRADIA

MALL

STEP INTO MORE

Prime Multi-Use
Investment
Commercial • Medical • Administrative



19454



Shorouk City



GRADIA MALL

لماذا؟ الاستثمار في

- يمثل **Gradia Mall** فرصة استثمارية واعدة في قلب مدينة الشروق، بفضل موقعه الاستراتيجي على **محور الحرية** وسط أعلى كثافة سكانية بالمدينة.
- يتميز المشروع بتصميم معماري متدرج يوفر مساحات خارجية مميزة لجميع الوحدات.
- إلى جانب مزيج متكامل من الأنشطة التجارية والطبية والإدارية.
- هذا التنوع يضمن حركة عملاء مستمرة ويخلق بيئة استثمارية قوية توفر فرص نمو وعائد استثماري مستدام للمستثمرين



موقع استثنائي لا مثيل له

يقع Gradia Mall في موقع استراتيجي
بقلب مدينة الشروق، ليخدم:
✕ أكثر من 400,000 نسمة
✕ أكثر من 50,000 طالب جامعي
✕ كثافة سكانية مرتفعة
✕ وصول مباشر من محور الحرية

مما يجعله
وجهة تجارية مميزة



- موقع استراتيجي يضعك في قلب أهم المحاور الحيوية، حيث يقع المشروع على بُعد 5 دقائق فقط من طريق السويس، و 15 دقيقة من مدينتي، و 30 دقيقة من التجمع الخامس.
- المول أمام أرقى المناطق السكنية وأكبر الكمبوندات الراقية بمدينة الشروق
- المول ييخدم علي منطقة العمارات والحي الثاني شرق والحي الثالث شرق مما يضمن حركة عملاء مستمرة وعائد استثماري مؤكد

GRADIA MALL

Unique
Terraced
Design

وجهة استثمارية متكاملة

Prime Multi-Use
Investment
Commercial • Medical • Administrative

- تصميم معماري مميز عبارة عن **مصاطب** كل دور مستوي مما يسمح بمساحة أوت دور مميز لكل المحلات في جميع الأدوار ومن هنا جاء الاسم **GRADIA MALL**.
- تصميم معماري فريد **Double Face** يمنح جميع الوحدات باللول رؤيه واضحة مما يضمن **أعلي عائد استثماري**.
- جميع الوحدات علي **Open Plaza**.
- مول متكامل الخدمات وفق أعلي المعايير الهندسية.



GRADIA
MALL

Prime Multi-Use
Investment
Commercial • Medical • Administrative

المول على مساحة

5300 م²

أرضي + أربع أدوار

■ تجاري
■ إداري
■ طبي

تجربة تسوق ممتعة ووجهة أساسية يومية



ALBOROJ
DEVELOPMENT

GRADIA MALL

Prime Multi-Use
Investment
Commercial • Medical • Administrative

خدمات المول



Super
Market



Escalators



Café



GYM



Kids
Area



water
feature



Elevators



Restaurants

الخدمات والمرافق

- يوفر التصميم المفتوح والبلازا الخارجية تجربة تسوق مميزة، مع مساحات خارجية لكل دور، مما يساعد على جذب الزوار يومياً وزيادة الإقبال على المحلات
- صيدلية
- سوبر ماركت
- مطاعم وكافيهات
- Food Court منطقة
- جيم رجالي ونسائي
- سلالم كهربائية
- مصاعد كهربائية
- جراجات مؤمنة
- كاميرات مراقبة
- أمن وحراسة
- بلازا مفتوحة للتجمعات والأنشطة

مزيج الأنشطة داخل المول

Tenant Mix

- يقدم Gradia Mall مزيجًا مدروسًا من الأنشطة التجارية والخدمية يهدف إلى خلق وجهة حيوية ومتنوعة تلبي احتياجات الزوار والمستثمرين.
- يجمع المول بين مجموعة متوازنة من المحلات التجارية، والمطاعم والكافيهات، والعيادات الطبية، والمكاتب الإدارية، بما يضمن حركة عملاء مستمرة على مدار اليوم.
- هذا التنوع في الأنشطة يخلق بيئة استثمارية قوية تدعم نجاح الأعمال وتوفر فرصًا واعدة للنمو والاستثمار.



المزيج التشغيلي

الطبي (Medical)

- مراكز طبية
- عيادات طبية

(F&B)

- مطاعم
- مقاهي
- محلات الحلويات
- محلات العصائر
- الفود كورت

التجاري (Retail)

- الأزياء / الاحذية
- الإلكترونيات
- مستحضرات التجميل
- العطور - الإكسسوارات

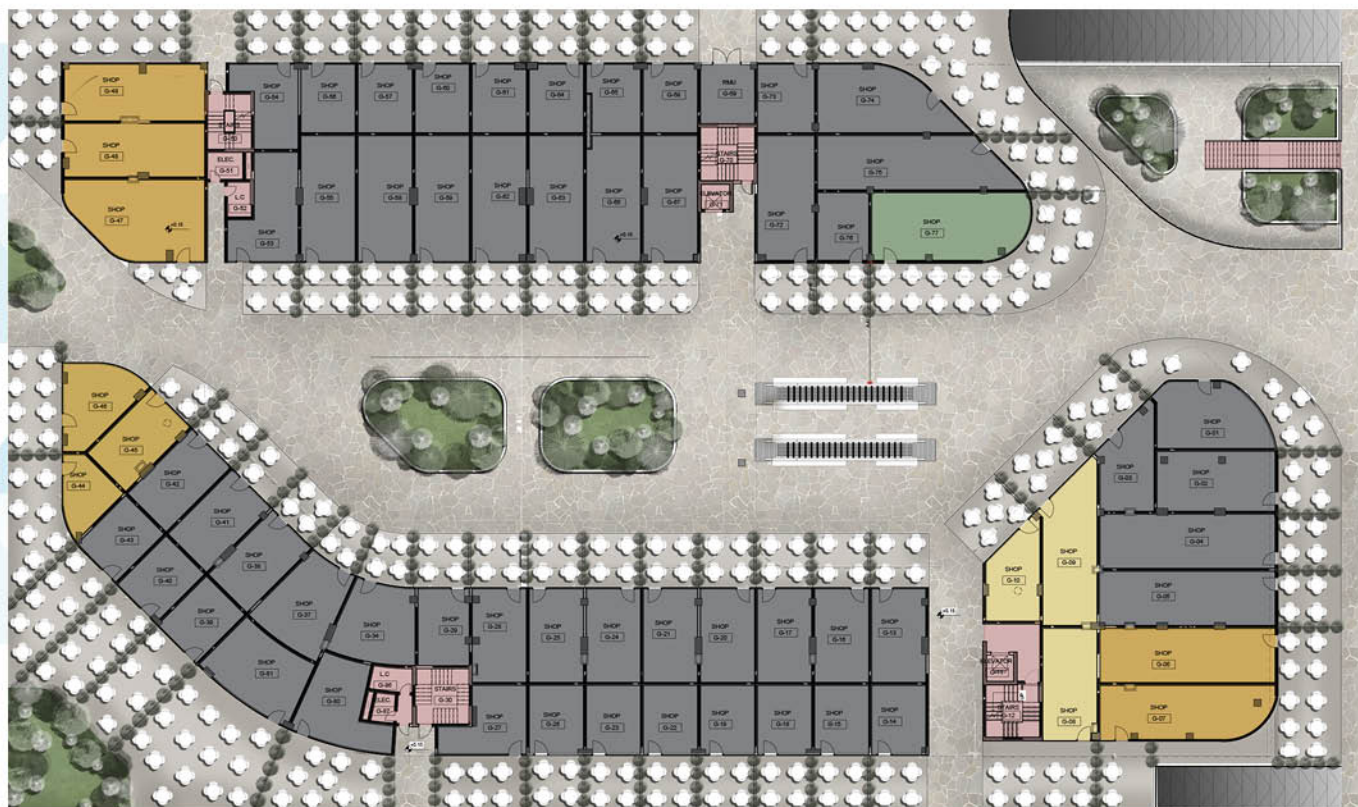
الخدمات (Services)

- صيدلية
- جيم رجالي و نسائي بمدخل خاص
- صالون تجميل نسائي
- صالون تجميل رجالي
- صالون تجميل أطفال

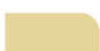
الإداري (Administrative)

- مساحات عمل مشتركة
- مكاتب إدارية
- مقرات شركات

مخطط الدور الأرضي



خدمات



صيدلية



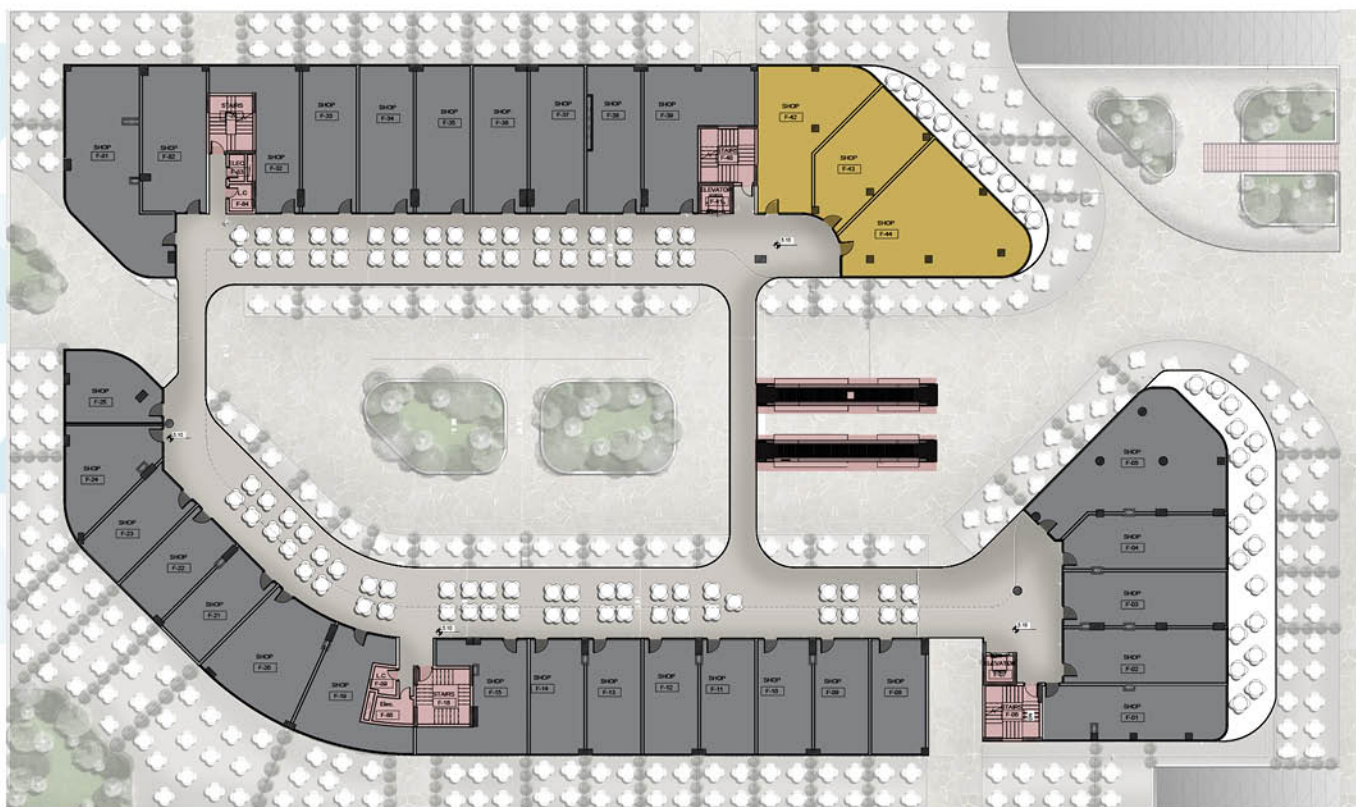
F&B



تجاری



مخطط الدور الأول



F&B



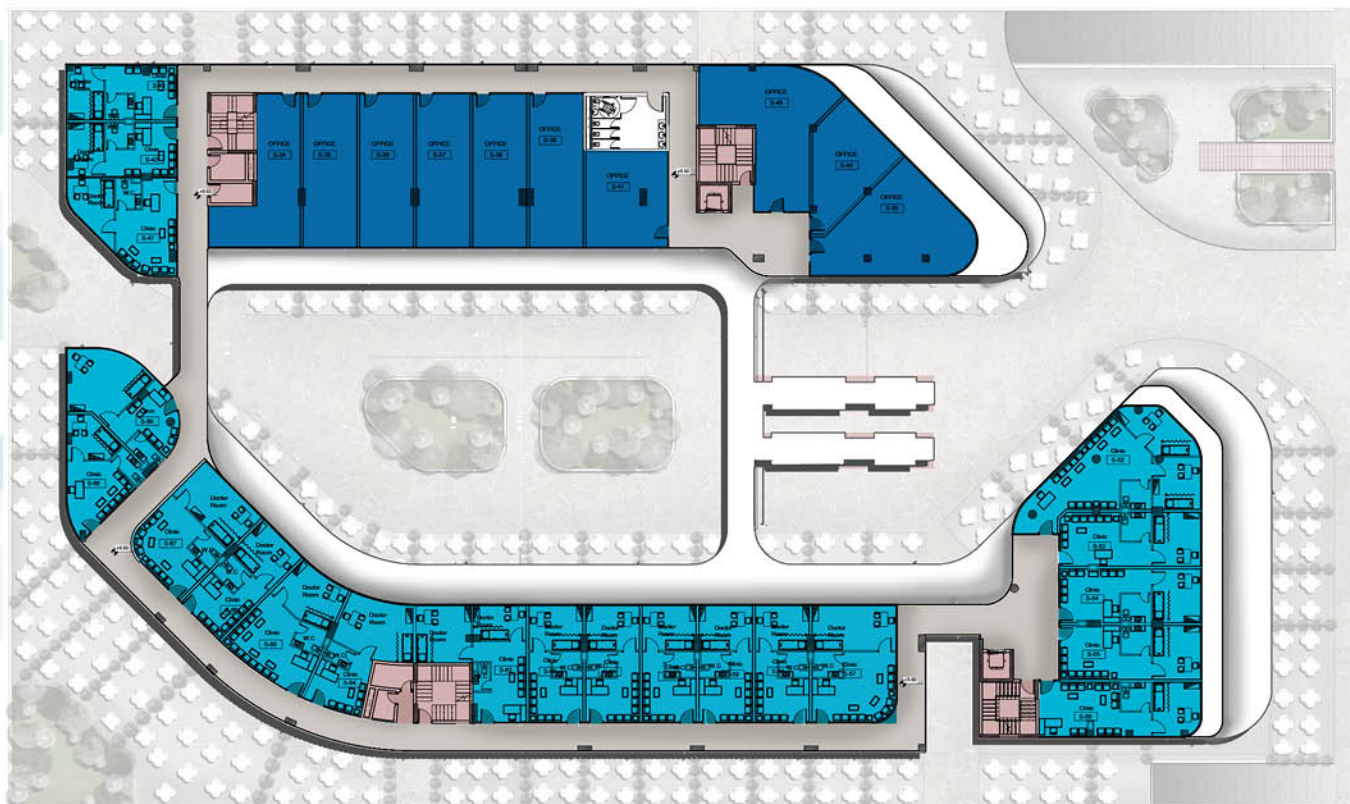
تجاری



GRADIA
MALL

Prime Multi-Use
Investment
Commercial • Medical • Administrative

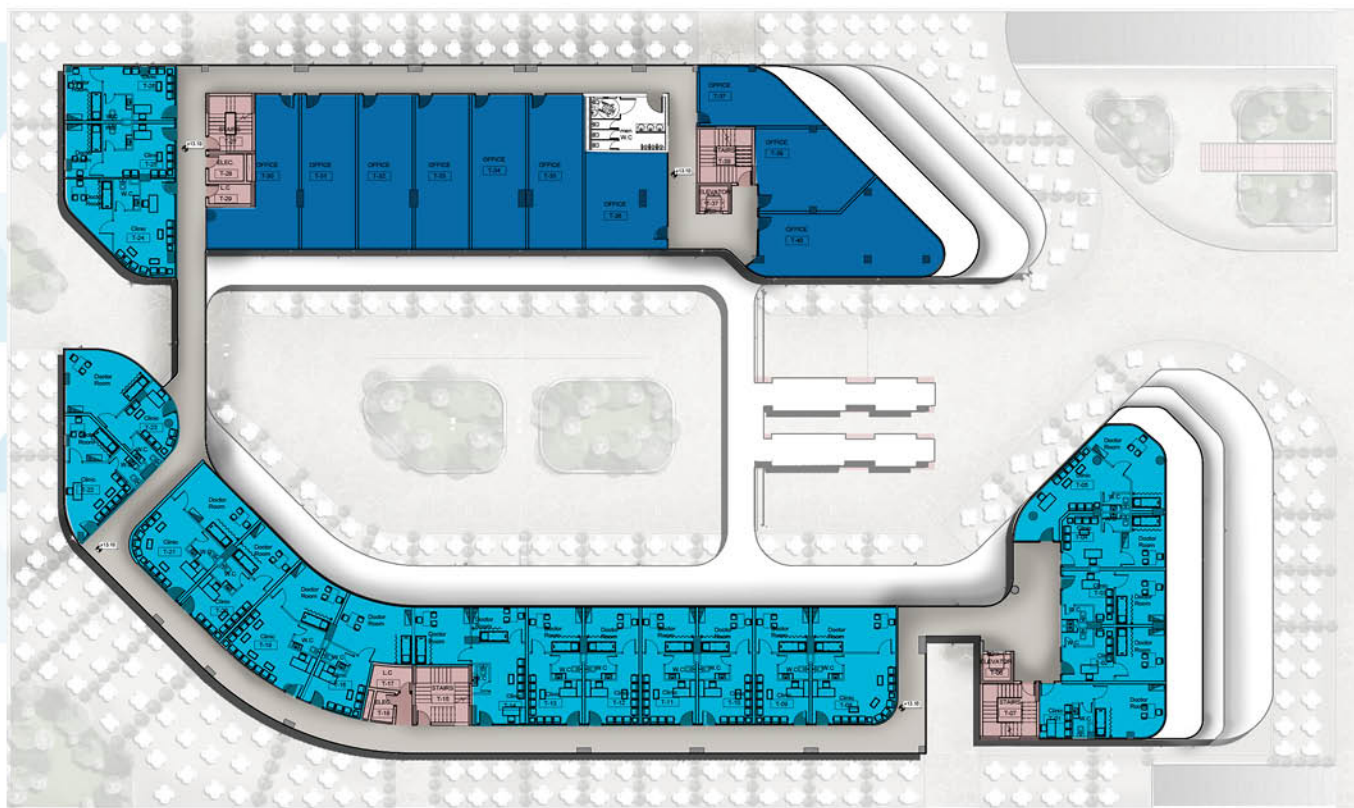
مخطط الدور الثاني



طبي

إداري

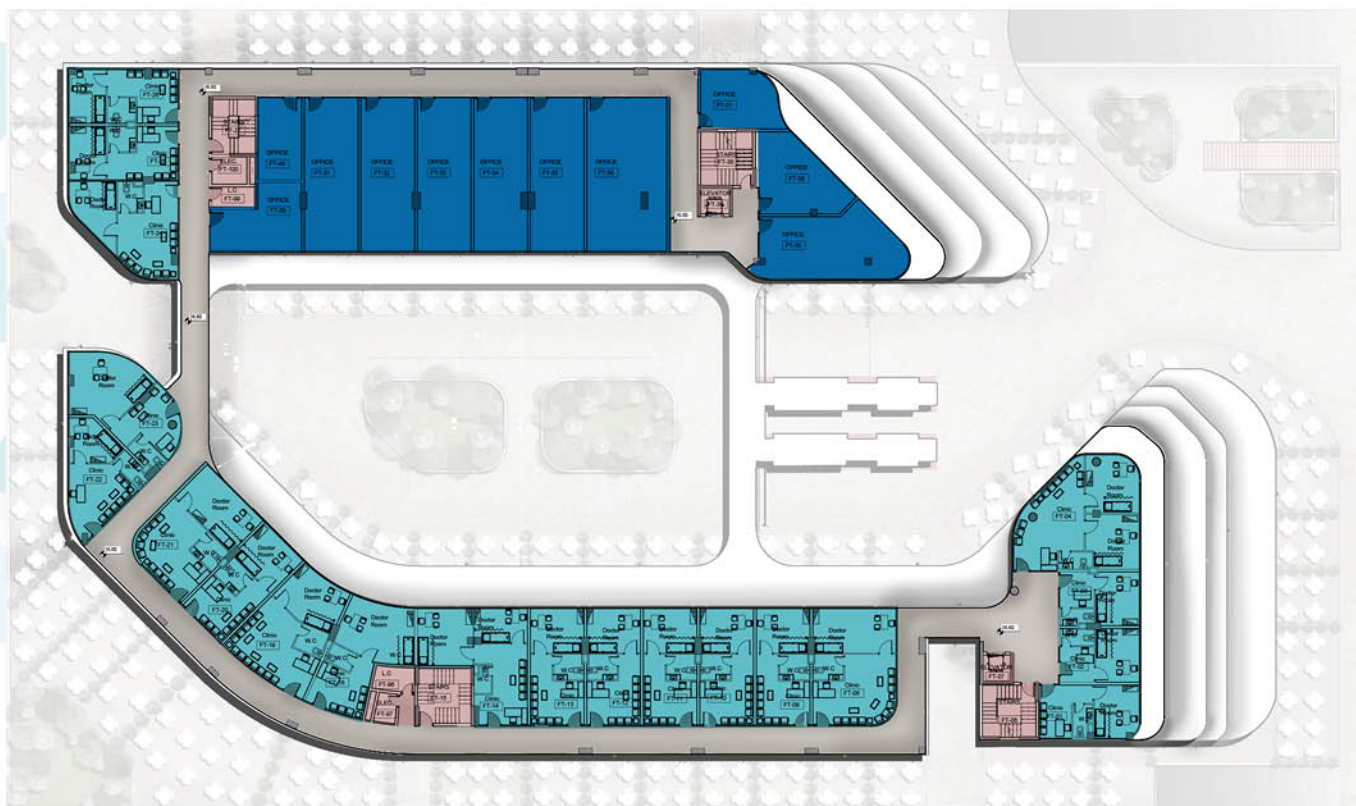
مخطط الدور الثالث



طبي

إداري

مخطط الدور الرابع




طبي

إداري

مخطط الدور المنخفض والجراج



111 باكية سيارة 

تجاری 

GRADIA
MALL

Prime Multi-Use
Investment
Commercial • Medical • Administrative

مساحات متنوعة تناسب جميع الأنشطة

تبدأ من
25
متر
مساحات
التجاري

تبدأ من
30
متر
مساحات
اداري و طبي

GRADIA
MALL

Prime Multi-Use
Investment
Commercial • Medical • Administrative

أسعار تنافسية تضمن عائد استثماري فوري

أنظمة سداد مرنة تناسب جميع العملاء
وتضمن أعلى عائد استثماري

أقساط 8
تصل إلى 8 سنوات

يبدأ من 5%
مقدم

عن المطور

على مدار رحلتها استطاعت الشركة ان تبني سمعة طيبة وموثوقة بين عملائها والشركات العقارية الاخرى بفضل التزامها بالجودة والابتكار والوفاء بوعودها.

سجل مشروعات سكنيه و تجارية ناجحة تجمع بين التصميم المتميز والتشغيل للمحترف.

شركة البروج للإنشاء والتعمير هي شركة رائدة بخبره تمتد لأكثر من 15 عاما في مجالات التطوير السكني والتجاري والصناعي

خبرة راسخة في تطوير المولات التجارية والأسواق المتخصصة.

تتبنى الشركة رؤية متكاملة تعتمد على دراسات سوق دقيقة وخطط استراتيجية مدروسة، مدعومة بالتعاون مع مكاتب تصميم هندسية معتمدة وشركات استشارات تسويقية متخصصة، لتقديم حلول عقارية مبتكرة تواكب تطورات السوق المصري.

تحويل الأفكار المتخصصة إلى وجهات تجارية بعائد مضمون

استطاعت شركة البروج أن تترك بصمة واضحة لأول مرة بمشروعات مؤثرة في السوق المصري:

الشركة عضو مؤسس في جمعية المطورين العقاريين بالقاهرة الجديدة والعاصمة الإدارية.

zero:15
MALL

اول مول متخصص
لاحتياجات الاسرة والطفل
(علي مساحة 6200م)



سوق القماش بالعجور

أكبر سوق قماش في مصر
(علي مساحة 55,000)

ARD®

شركاء النجاح



CRITERIA
DESIGN GROUP
design that adds value
URBAN ARCHITECTURE INTERIOR
Arch. HESHAM HELAL

- استشاري التصميم – Criteria Design Group – د.م هشام هلال.
- من أبرز شركات الاستشارات الهندسية والتصميم المعماري في مصر وخارجها.
- تصميمات مبتكرة بمعايير عالمية للجودة، أبرزها المخططات المعمارية للجامعة المصرية بالعلمين وعدد من المشروعات الكبرى.
- تصميم معماري عصري يجمع بين الحداثة والاستدامة مع واجهات زجاجية جذابة وألوان مبهجة تعبر عن هوية المشروع.



Voice Of FM

- الإدارة والتشغيل – Voice of FM – م ياسر زنون & م صالح محمد صالح.
- خبرة تشغيلية إقليمية في مصر والشرق الأوسط تشمل الإمارات – قطر – الكويت – السعودية – المغرب – لبنان.
- إدارة وتشغيل مشروعات كبرى مثل CBD العاصمة الإدارية الجديدة .
- خبرة تشغيلية في مصر في أكبر مدينة طبية – إيتيرنا.
- تشغيل احترافي، خطط جذب زوار، إدارة مستأجرين، بما يضمن نجاح التشغيل من اليوم الأول.



- استشاري التطوير – كلمة للاستشارات والتطوير د. أحمد يوسف.
- خبرة أكثر من ٢٥ مشروعًا عقاريًا ناجحًا داخل وخارج مصر.
- وضع استراتيجيات تسويقية متكاملة وإعداد دراسات سوق وصياغة خطط تطوير تعزز العائد الاستثماري.
- مزيج تشغيالي يضمن أعلى عائد استثماري واستدامة نجاح المشروع.

GRADIA MALL

Commercial • Medical • Administrative



Shorouk City

19454 |  ALBOROJ
DEVELOPMENT